



# ふもと理恵 ニュース

**ふもと理恵事務所**  
横浜市泉区中田東 3-15-9  
TEL・FAX 045-801-8739  
E-Mail: [info@fumotorie.com](mailto:info@fumotorie.com)  
<http://fumotorie.com>



## 未来に伝えたい

# 安心して健全な街 横浜

横浜へのIR・カジノ誘致の賛否は「住民投票」で決めましょう。

マスコミ等の調査では、横浜市が誘致を目指すIR・カジノに対する反対の声が圧倒的に多いことが明らかになっています。また、住民投票を求める割合が72%と高いことからIR・カジノ誘致への賛否を問う住民投票が必要と考えます。

IR・カジノ誘致をめぐる、カジノに反対する市民などが新たな団体を立ち上げ、誘致の是非を問う住民投票の実施を目指すこととなりました。この団体では、誘致は突然、市が表明したもので、市民に是非を問う必要があるとして、住民投票の実施を目指すということです。

### 私たちの主張と代替案

- 経済繁栄は幻想である  
カジノ誘致は、短期的には観光客の増加や税収の増加をもたらすものの、長期的には観光客の減少や税収の減少をもたらす。また、誘致には莫大のコストがかかる。また、誘致には莫大のコストがかかる。
- 依存症対策に大きなコストがかかる  
カジノ誘致には、依存症対策に大きなコストがかかる。また、誘致には莫大のコストがかかる。
- 水際線を市民に開放  
カジノ誘致には、水際線を市民に開放する必要がある。また、誘致には莫大のコストがかかる。

私も応援します!

### カジノの是非を決める 横浜市民の会

未来に伝えたい  
安心して健全な街 横浜

署名サポーター募集

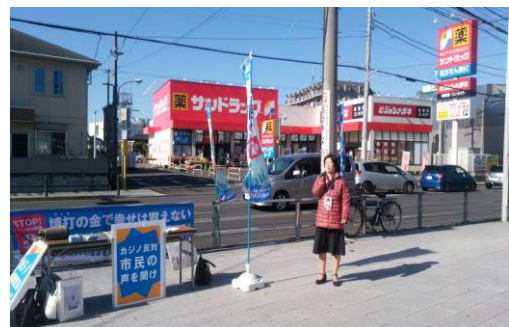
### 署名サポーター(受任者)募集中

署名サポーター(受任者)とは  
住民投票を行うためには6万人以上の署名が必要で、受任者は候補者個人の責任を受け署名を求めた人に対して署名集めを行い、住所と氏名を無効にしないよう努めます。

署名サポーター(受任者)申込書

住民投票を行うには6万人を超える署名と市議会での議決が必要で、団体ではまず賛同者(署名サポーター)を増やして署名活動に向けた準備を進めたいとしています。ふもと理恵もこの取り組みを一緒に進めており、上記の署名サポーター申込書を事務所

に備えておりますのでご連絡ください。また、グループ等でカジノ・IRや住民投票について詳しく聞きたいという場合はふもと理恵がお伺いしますのでぜひ事務所にご連絡ください。



<11/30 立場駅前でも署名サポーター集めがスタート>

## 待望の区内七か所目の開所

## 岡津地域ケアプラザ

地域ケアプラザは、地域の誰もが住み慣れたまちで安心して暮らすことができるよう、福祉や保健に関する活動の支援や、生活上の困りごとに対する相談に応じる地域の拠点です。区内にはこれまで上飯田、下和泉、踊場、いずみ中央、新橋、いずみ野の6カ所あり、ようやく今回の岡津地域ケアプラザが7カ所めの開所となりました。

ふもと理恵が開所後に訪れたところ、快く施設内を案内していただきました。

木材をふんだんに使った建物で、多目的ホール、調理室、地域ケアルーム、相談室、ボランティアルームなど今後、多くの方にご利用いただける場所となることを願っています。



## 年末年始情報

## &lt;ごみと資源物の収集&gt;

令和元年12月31日(火)から令和2年1月3日(金)までお休みさせていただきます



## &lt;急病対応&gt;

泉区休日急患診療所・南西部夜間急病センター(内科・小児科)

TEL 045-806-0921

## 救急相談センター

病気やけがで迷ったら、**#7119** (7119) とダイヤルし、「救急受診できる病院・診療所」、「今すぐに受診すべきか救急車を呼ぶべきか」を電話相談できます。

横浜市議員 **ふもと理恵** プロフィール (泉区)

31年間の小学校教職員を経て、横浜市議に。2010年初当選(現在4期目)

## 【2019年度】

常任委員会：市民・文化観光・消防委員会  
特別委員会：大都市行財政制度特別委員会  
運営委員会(副委員長)  
神奈川県後期高齢者広域連合医療広域連合協議会議員

お気軽にご相談ください。  
地域の声が活動の源です!!

## ふもと理恵事務所

横浜市泉区中田東 3-15-9

TEL・FAX 045-801-8739

E-Mail: [info@fumotorie.com](mailto:info@fumotorie.com)

<http://fumotorie.com>

